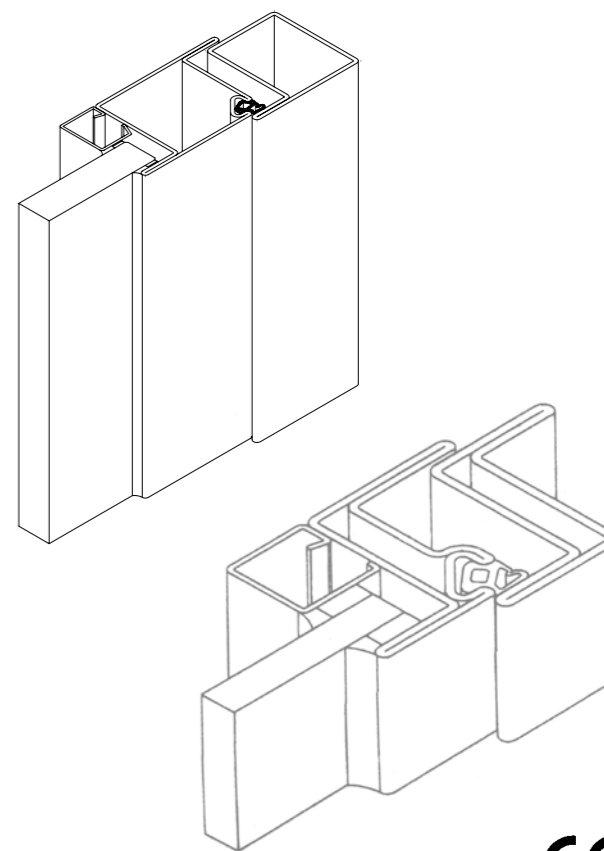




forster norm ferrofinestra

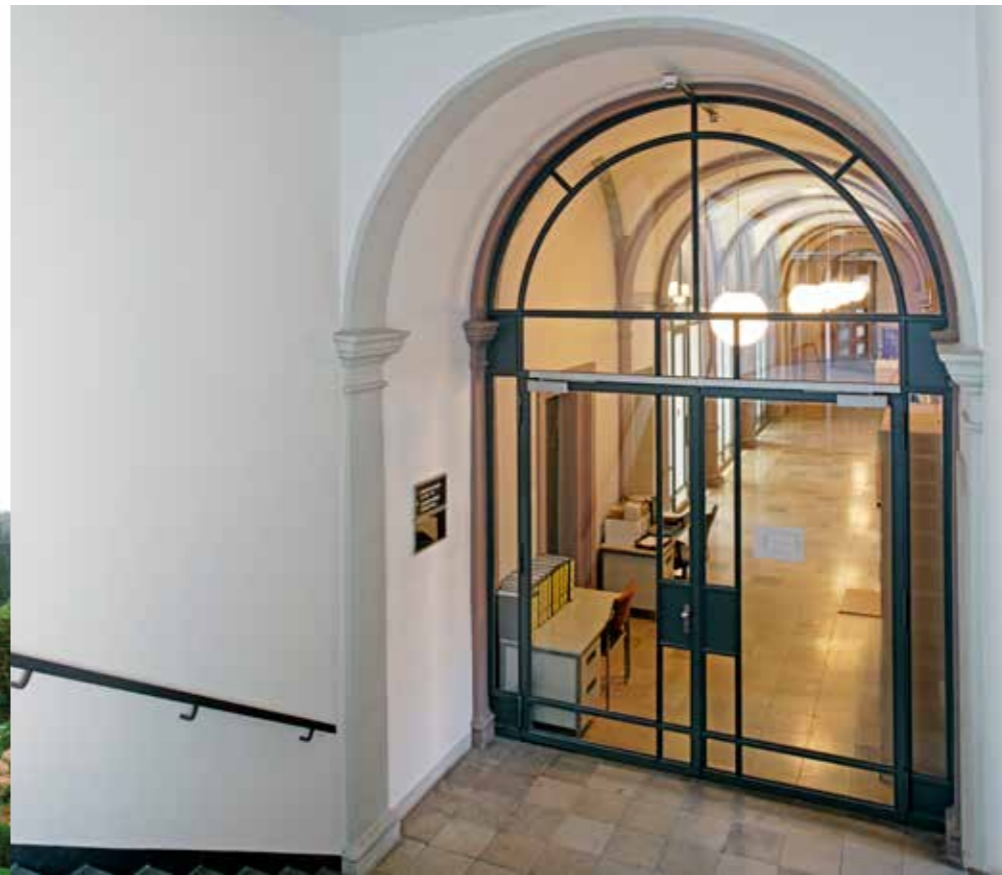
I sistemi non a taglio termico di Forster si caratterizzano per la profondità della gamma, grazie alla quale è possibile realizzare ogni tipo di serramento, e Forster Norm e Forster Ferrofinestra non sono un'eccezione! Si tratta di profili "semplici", ma con geometrie studiate nei minimi particolari così da consentire il perfetto accoppiamento. Il risultato è un infisso di grande design, ideale sia nel restauro che in contesti moderni. Gli accessori sono stati sviluppati dal reparto Ricerca & Sviluppo Forster e permettono di raggiungere caratteristiche tecniche di livello assoluto, tutte certificate.



CE

Sistema non a taglio termico ideale per realizzare porte, finestre e vetrate fisse. Con Forster Norm la creatività non conosce limiti grazie alla vasta gamma di profili di diverse profondità (40, 50, 60 e 80 mm). È così possibile realizzare serramenti composti anche molto complessi. Forster Norm è interamente certificato, anche per la marcatura CE.

Forster Norm è un sistema mono-guarnizione con sormonto interno ed esterno. La gamma di profili consente di trovare sempre la perfetta soluzione estetica, anche nel caso di serramenti composti e dalle geometrie complesse

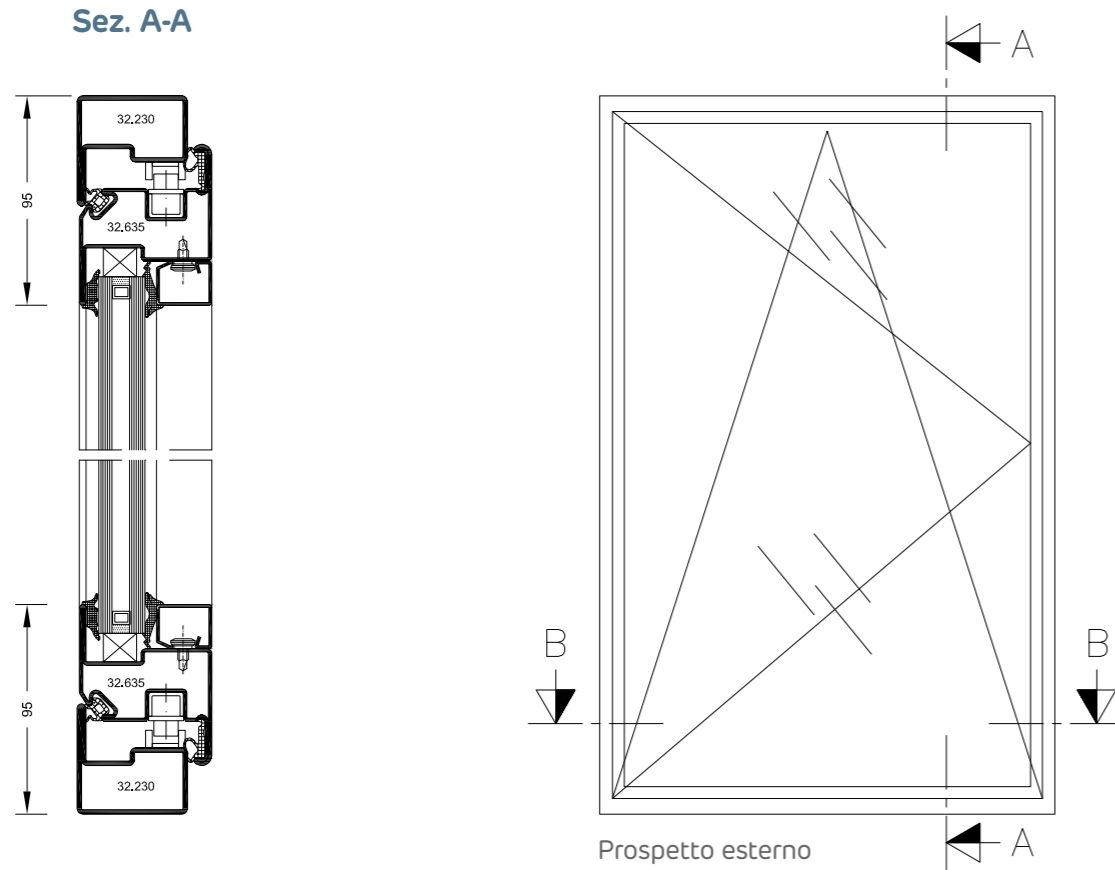


Caratteristiche tecniche

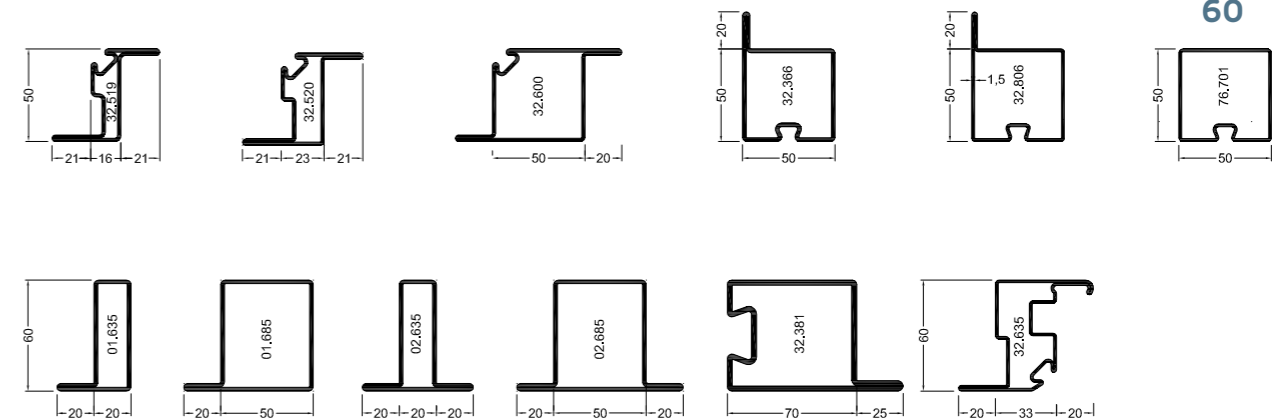
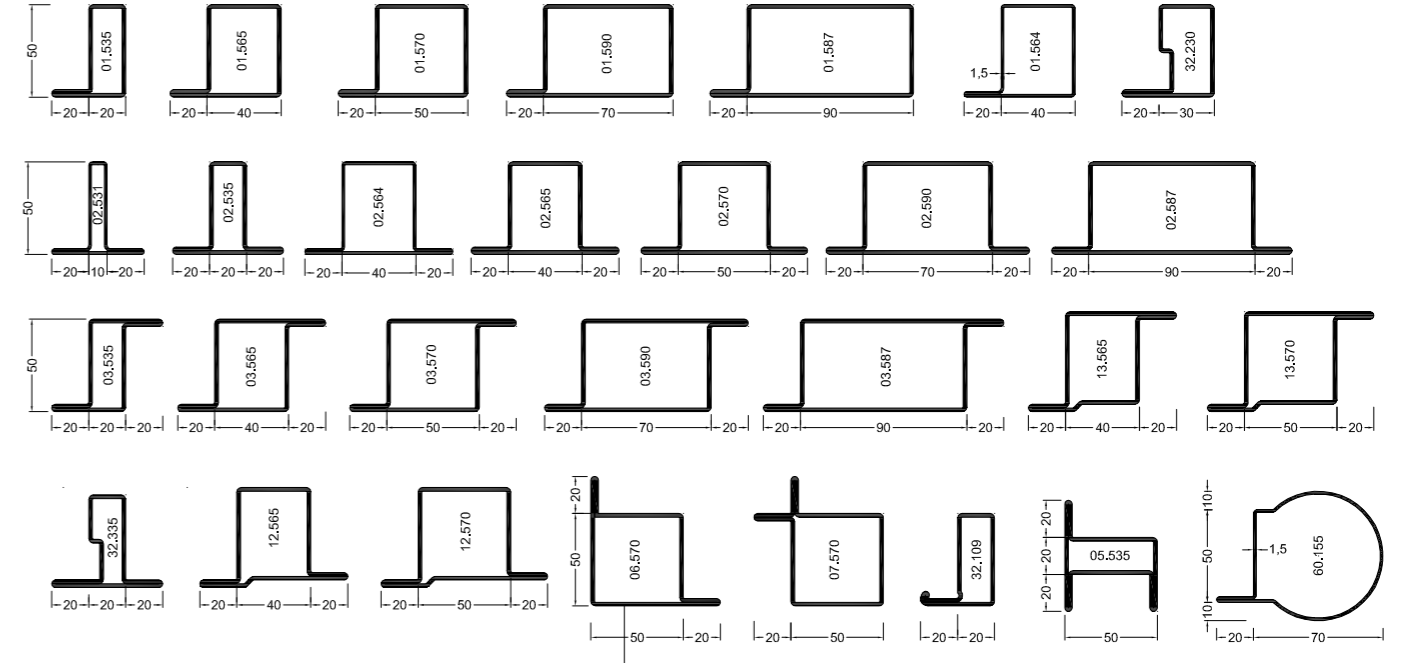
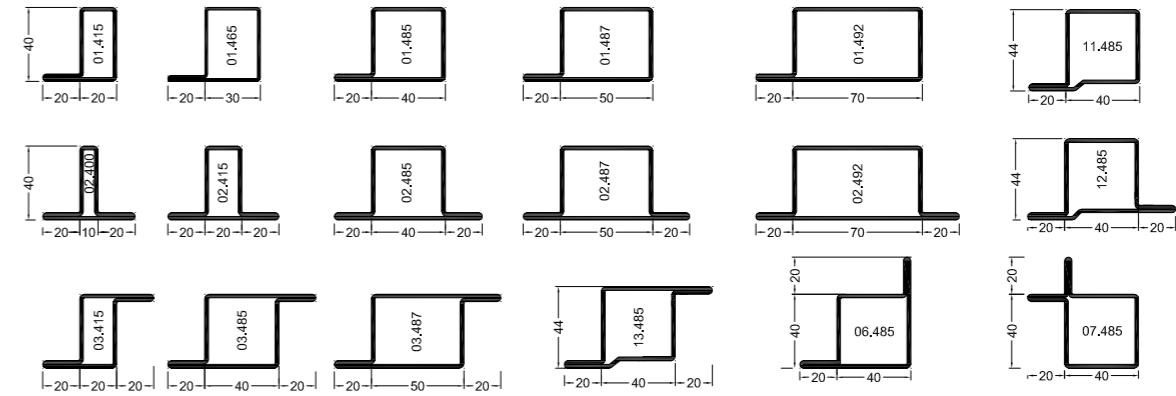
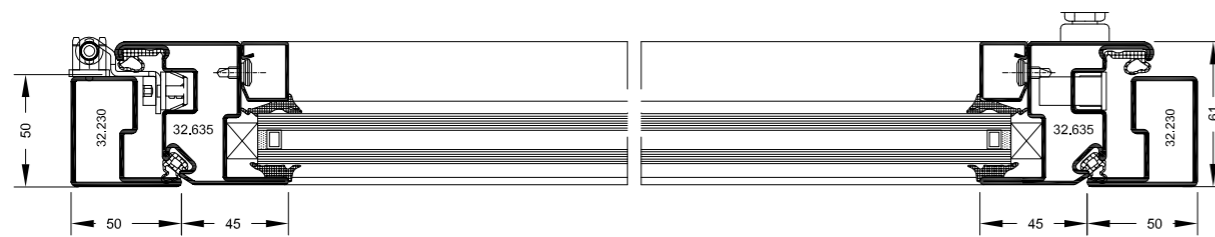
- permeabilità all'aria: classe 4
- resistenza al carico del vento: classe C3/B3
- tenuta all'acqua: classe 5A
- resistenza agli urti: classe 3

Materiali

acciaio



Sez. B-B



Il sistema si compone di molteplici profili non a taglio termico e dei relativi accessori, ideali per la costruzione di finestre e portefinestre ad una o più ante. Forster Ferrofinestra si caratterizza per i nodi particolarmente sottili, rendendolo la soluzione ideale in materia di restauro. Forster Ferrofinestra è interamente certificato, anche per la marcatura CE.

Forster Ferrofinestra è un sistema mono-guarnizione con sormonto interno ed esterno. E' stato appositamente progettato per il mercato del restauro in quanto le sezioni ridottissime recuperano l'estetica del vecchio ferrofinestra; inoltre la gamma completa di profili consente di realizzare infissi composti sempre con nodi costruttivi contenuti



Caratteristiche tecniche

- permeabilità all'aria: classe 3
- resistenza al carico del vento: classe C3/B3
- tenuta all'acqua: classe 5A
- resistenza agli urti: classe 3

Materiali

acciaio

